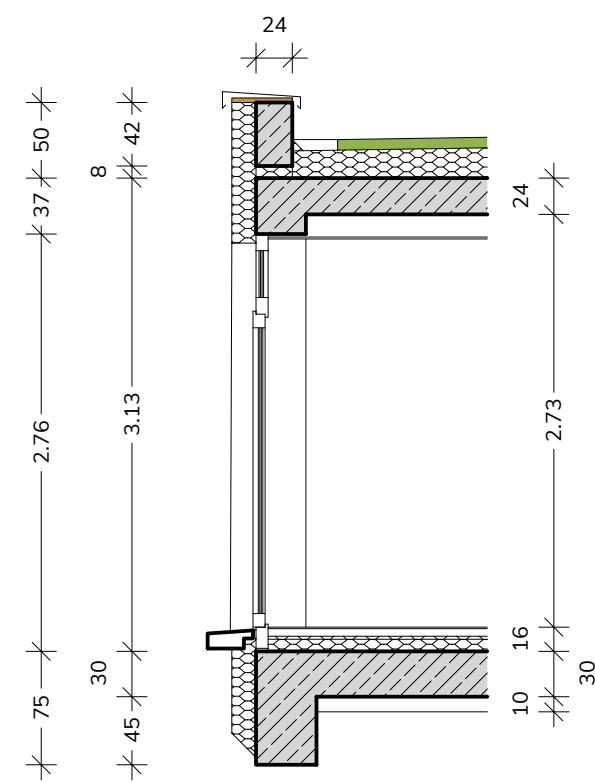
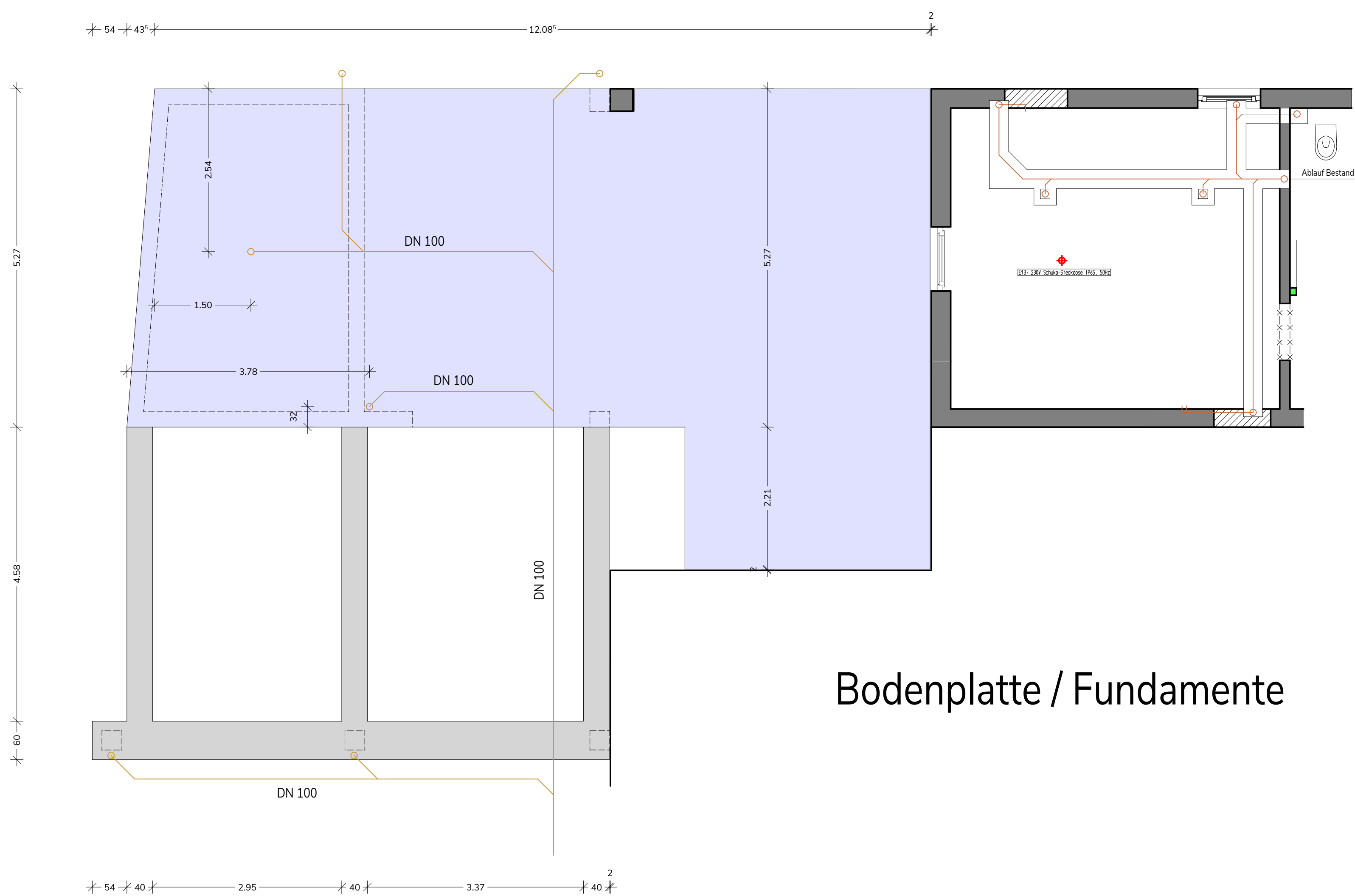


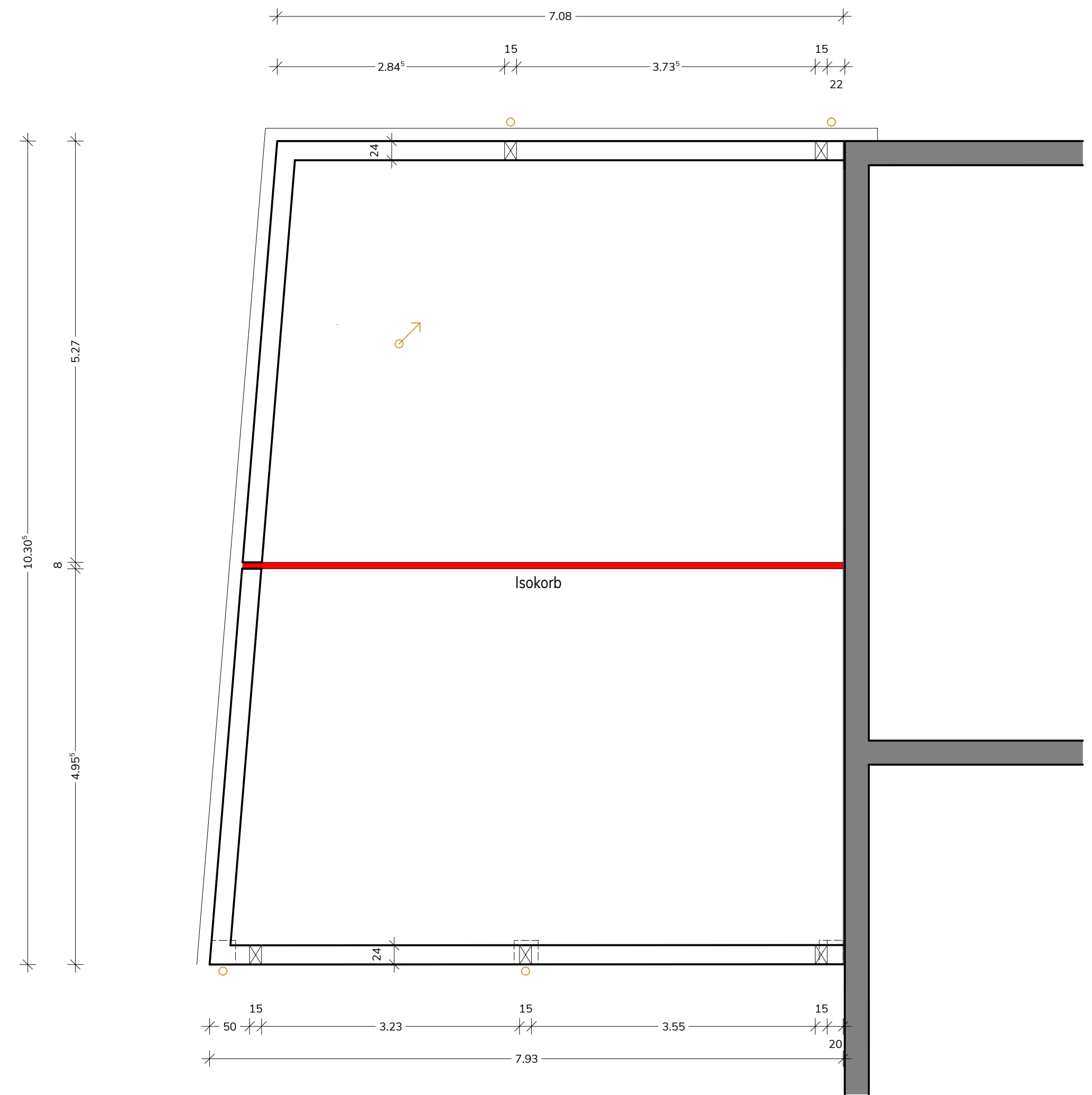
Grundriss EG



Systemschnitt



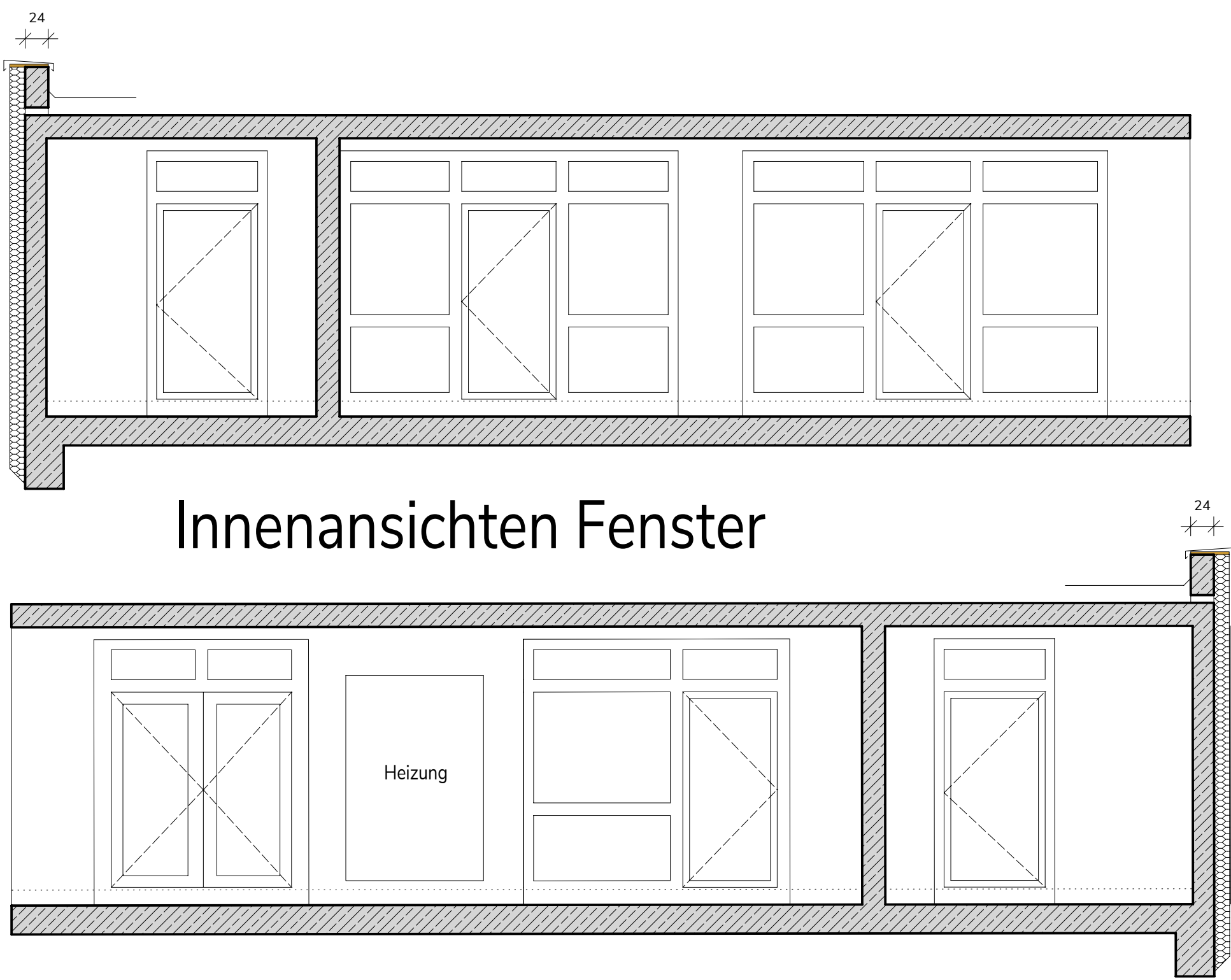
Bodenplatte / Fundamente



Dachaufsicht

Stahlbeton	Schmutzwasserleitung
Stahlbeton in MW	Regenwasserleitung
Beton unbelastet	
Stahlbetonfertigt	
Kalksandstein 1,8	Elektrikleitung
Kalksandstein 2,0	Frischwasserleitung
Kalksandstein 2,2	Heizungsleitung
Hochlochziegel 0,9	
Wärmedämmsteine	
Trockenbauwand	Boden durchbruch
Trockenbauwand für Feuchträume	Boden durchbruch HL5
Gipsfaserwand 1,2	Boden durchbruch ELT
Gipsfaserwand für Feuchträume 1,2	Wand durchbruch
Dämmung Polystyrol	Wand durchbruch HL5
Dämmung Mineralwolle	Wand durchbruch ELT
Dämmung Poritmodor	
	Raumname
	Raumtippel

Ausführungsplan			
Index	Bearbeitung	Gez.	Datum
Bauherr			
Ortsgemeinde Kirrweiler über VG Maikammer Immengartenstraße 24 67489 Maikammer			
Architekt			
Projekt			
Anbau Kindergarten Kirrweiler Marktstraße 71 a 67489 Kirrweiler			
Projekt Nr.	2021-001	Leistungsphase	5
Druckdatum	05.03.2025	Maßstab	1:50
Zeichnung	Anbau Kindergarten	Blatt Nr.	Index
		Zeichnungs-Nr.	501



Innenansichten Fenster